

# Steffa Hamat

Urlaub in einem 300 Jahre  
alten Bauernhaus

**Fam. Walser**  
**A-6562 Mathon**  
**Kirchgasse 6**  
**Tirol - Österreich**

info@saffretta.at  
www.saffretta.at  
Tel.: 0043-(0)664/500 56 47



**STEFFA HAMAT - der etwas andere Urlaub! Urig, gemütlich, naturverbunden  
Ferien in einem ca. 300 Jahre alten Bauernhaus - gefühlvoll renoviert**

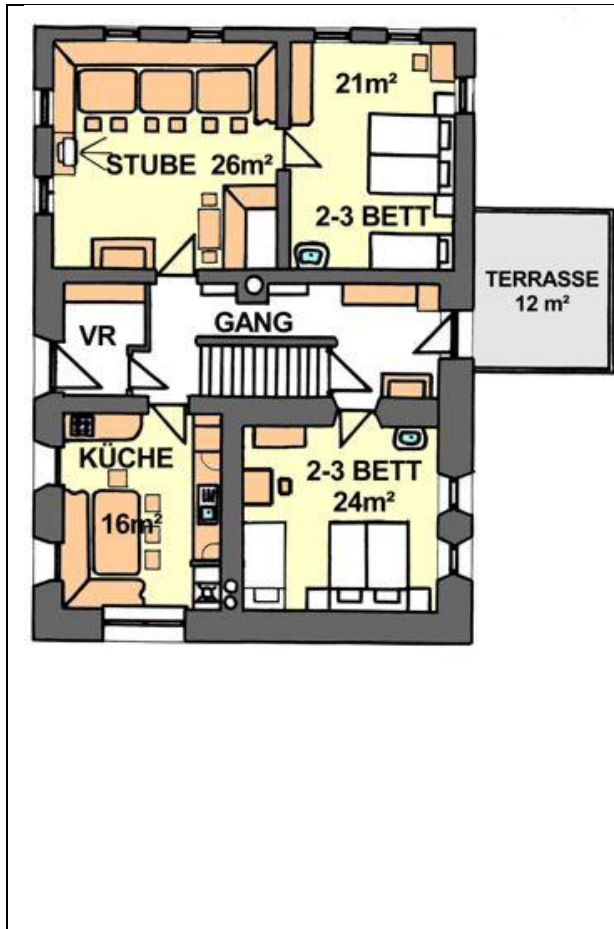
Grüß Gott!

Vielleicht träumen auch Sie von einem romantischen Urlaub in einem Häuschen in den verschneiten Bergen. Wir vermieten ein altes Haus, das am Dorfrand von Mathon (Ortsteil von Ischgl) steht und für heutige Bedürfnisse gut ausgestattet ist.

Mit viel Liebe haben wir das ca. 300 Jahre alte Bauernhaus saniert. Es war unser Bestreben, die Räumlichkeiten möglichst im Originalzustand zu belassen. Die Stube und die Schlafgemächer sind, mit Ausnahme der Möbel, nahezu unverändert. Lediglich die Küche, das Bad und der Heizraum wurden auf den modernsten Stand gebracht, sodass Sie auf einen gewissen Komfort nicht verzichten müssen. Selbstverständlich wurden alle Betten der heutigen Normgröße (90/200 cm) angepaßt. Im Zuge der Sanierung wurden alle Fenster ausgetauscht, eine Zentralheizung (800-Liter-Boiler - Ölfeuerung) eingebaut und alle Elektroinstallationen erneuert.

Das Haus ist mit 5 sehr geräumigen Schlafkammern ausgestattet (insgesamt 10 bis maximal 15 Betten). Eine besonders gemütliche Atmosphäre vermittelt die Stube mit Ihrem Kachelofen und 3 schweren Massivholztischen, die zu einer Festtafel zusammen gestellt werden können. Hier haben Sie genügend Platz, um sich nach dem Schilaulen zusammensetzen.

Es darf Sie allerdings nicht stören, dass die Dielenbretter manchmal knarren, die Decken sehr nieder sind und die Türen nur eine Höhe aufweisen, wie man sie vor 300 Jahren benötigte. Genau dieser Umstand aber verleiht dem Haus den romantischen Charakter.



**ERDGESCHOSS:**

<b>Küche:</b>	16 m <sup>2</sup> Tisch für 6 Pers. Küchenblock (Herd mit Backofen, Geschirrspüler, Kühlschrank, Tiefkühlschrank) Mikrowelle Zusatzherd (Holzofen)
<b>Stube:</b>	26 m <sup>2</sup> 3 massive Tische für ca 15 Pers. Kachelofen (Holz) TV-Gerät (Sat-Anlage) Kommode (alt)
<b>Nebenstube:</b>	21 m <sup>2</sup> 1 Doppelbett, ein Einzelbett (Normmaße 90x200) 1 Waschbecken, 1 Einbaukasten 1 Tisch
<b>Knechtskammer:</b>	24 m <sup>2</sup> 1 Doppelbett, ein Einzelbett (Normmaße 90x200) 1 Waschbecken, 2 Kästen (alt) 1 Tisch
<b>Sonnenterrasse</b>	12 m <sup>2</sup> wind- und sichtgeschützt



**OBERGESCHOSS:**

<b>Bad:</b>	12 m <sup>2</sup> Eckbadewanne. Dusche Doppelwaschbecken mit Spiegelschrank WC
<b>WC:</b>	WC mit Waschbecken.
<b>Stubenkammer:</b>	26 m <sup>2</sup> 1 Doppelbett, ein Einzelbett (Normmaße 90x200) 1 Waschbecken, 1 Schrank alt 1 Spiegelkommode 1 Tisch
<b>Nebenstubenkammer:</b>	1 Doppelbett, ein Einzelbett (Normmaße 90x200) 1 Waschbecken, 1 Kasten alt 1 Tisch
<b>Mägdekammer:</b>	1 Doppelbett, ein Einzelbett (Normmaße 90x200) 1 Waschbecken, 1 Kasten alt 1 Tisch

